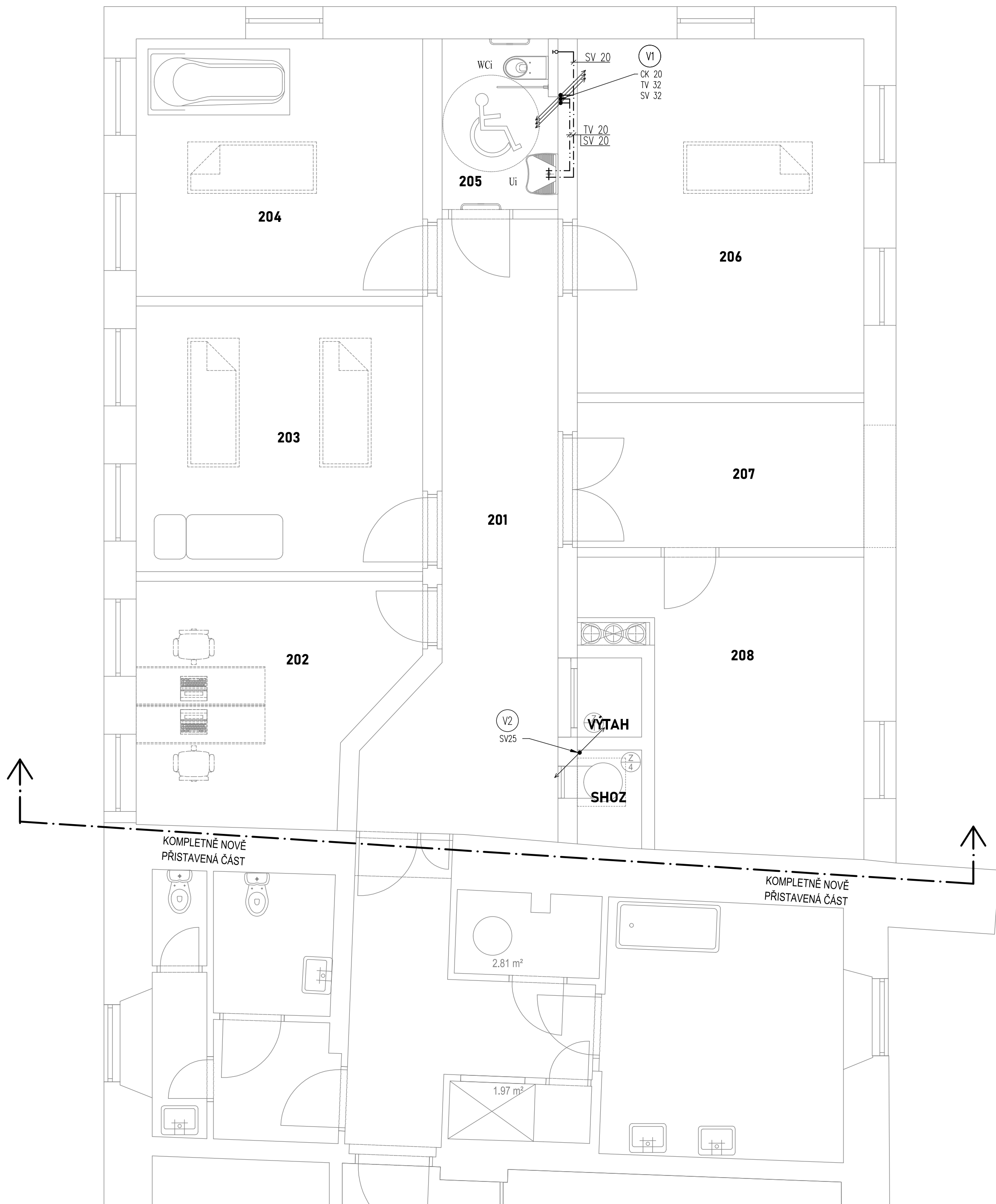


Legenda místností 2NP		
Číslo místnosti	Název/účel místnosti	Plocha (m2)
201	Chodba	20,45
202	Kancelář	14,64
203	Fyzioterapie	18,61
204	Fyzioterapie	18,06
205	WC-INV	4,77
206	Fyzioterapie	24,73
207	Sklad	10,54
208	Sklad	16,15
	celkem	0,13 m2



LEGENDA POTRUBÍ:

- — — — — SV – STUDENÁ VODA, POTRUBÍ PPR PN16
— .. — — — — — TV – TEPLÁ VODA, POTRUBÍ PPR PN20
— — — — — CK – CÍRKULACE, POTRUBÍ PPR PN20

LEGENDA ZAŘIZOVACÍCH PŘEDMĚTŮ :

ZAŘIZOVACÍ PŘEDMĚTY BUDOU UPŘESNĚNY DLE VÝBĚRU INVESTORA

- | | |
|---------|--|
| WC, WCi | WC – SOUČÁSTÍ MONTÁŽNÍHO PRVKU PRO WC JE ROHOVÝ VENTIL
– VÝŠKA NÁPOJENÍ 1050mm |
| U | UMÝVADLO – PÁKOVÁ STOJÁNKOVÁ BATERIE – VÝŠKA NÁPOJENÍ 600 mm |
| Ui | UMÝVADLO INVALIDNÍ – STOJÁNKOVÁ PÁKOVÁ BATERIE S PRODLOUŽENÝM
RAMĚNKEM – VÝŠKA NÁPOJENÍ 600mm |
| Vy* | PŘÍPRAVA PRO OSAZENÍ VÝLEVKY – 2xROHOVÝ VENTIL – VÝŠKA NÁPOJENÍ 1000mm |
| S, S2 | SPRCHA – NÁSTĚNNÁ PÁKOVÁ BATERIE – VÝŠKA NÁPOJENÍ 1100mm |
| Pr | PRAČKA – PRAČKOVÝ VENTIL – VÝŠKA NÁPOJENÍ 400 mm |
| Pr2 | PRAČKA – PRAČKOVÝ VENTIL – VÝŠKA NÁPOJENÍ DLE VÝROBCE/TECHNICKÉHO LISTU |
| KKV | KULOVÝ KOHOUT S VYPOUŠTĚNÍM |
| KK | KULOVÝ KOHOUT |
| VV | VYVAŽOVACÍ VENTIL |
| VR | ROHOVÝ VENTIL |


POZNÁMKA:

VEDENÍ POTRUBÍ BUDE UPŘESNĚNO PŘI REALIZACI NA STAVBĚ. VÝŠKY NÁPOJENÍ BUDOU UPŘESNĚNY DLE VÝBĚRU KONKRÉTNÍHO ZAŘÍZOVACÍHO PŘEDMĚTU.

VODOVODNÍ POTRUBÍ PPR VČETNĚ TVAROVEK, VEDENÉ VĚTŠINOU V PODLAŽÍ, V PŘÍČKÁCH, POD STROPEM.

NA HRANICI POŽÁRNÍCH ÚSEKŮ JE NUTNÉ POTRUBÍ OPATŘIT PROTIPOŽÁRNÍ UCPÁVKOU.
VŠEKERÉ POTRUBÍ BUDE IZOLOVÁNO TEPELNOU IZOLACÍ S TLOUŠŤKOU STĚNY min. 10mm
(VIZ TECH. ZPRÁVA)

ROHOVÝ VENTIL PRO PŘIPOJENÍ NÁDRŽKY ZÁVĚSNÉHO WC JE JIŽ SOUČÁSTÍ DODÁVKY
MONTÁŽNÍHO PRVKU PRO WC.
STOJÁNKOVÉ A DŘEZOVÉ BATERIE BUDOU PŘIPOJENY POMOCÍ ROHOVÝCH VENTILŮ.

Investor:	KRAJ VYSOČINA ŽIŽKOVA 1882/57 586 01 JIHLAVA	 Digitronic technology DIGITRONIC CZ s. r. o. Šimkova 904, 500 03 Hradec Králové www.digitronic.cz, tzb@digitronic.cz	
Místo stavby:	DOMOV DŮCHODCŮ PROSEČ 1, 395 01 POŠNÁ-PROSEČ K.Ú.: PROSEČ U POŠNÉ (726338) P.Č. st.28/1, 250, 251, st.28/3		
Hlavní projektant:	Ing. MICHAEL MARTIN Zodp. projektant: Ing. Jan Dinga	Stupeň PD:	DPS
Vypracoval:	Jan Povondra, Ing. Alice Pospíšilová	Datum:	08/2025
Část:	ZAŘÍZENÍ TECHNICKÝCH INSTALACÍ Zakázka číslo: 5097	Revize:	00
Alce:	DOMOV DŮCHODCŮ PROSEČ U POŠNÉ SO01 PŘÍSTAVBA OBJEKTU A ZMĚNA ZDROJE VYTÁPĚNÍ	Paré:	Formát: A2
Obsah:	VODOVOD - PŮDORYS 2.NP		Měřítko:
		Číslo výkresu	D.1.4.E02